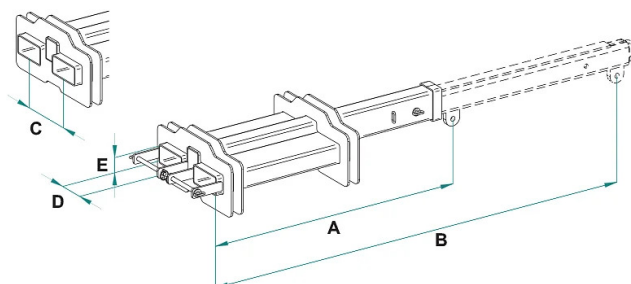
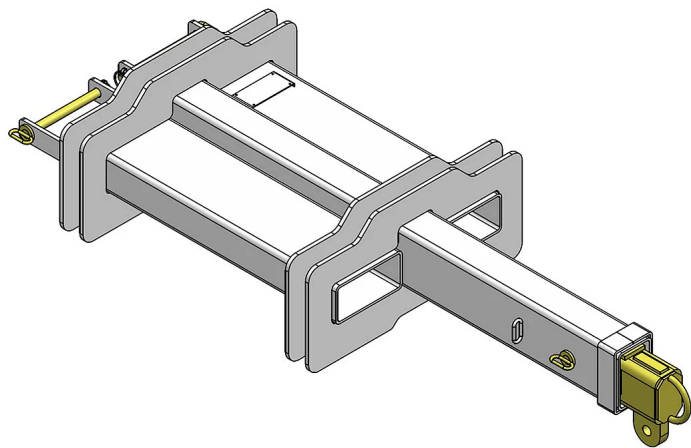


DÉTAILS DU PRODUIT - FLÈCHE GRUE TÉLESCOPIQUE POUR CHARIOT ÉLÉVATEUR



Code	Poids (kg)	Dimensions (mm)				
		A	B	C	D	E
BGM-3/1500_2500T	170	1500	2500	300	188	88

DÉTAILS DU PRODUIT - FLÈCHE GRUE TÉLESCOPIQUE POUR CHARIOT ÉLÉVATEUR

Logistique industrielle



Flèche grue télescopique pour chariot élévateur

Accessoire flèche grue télescopique pour chariot élévateur

La flèche grue télescopique pour chariot élévateur est conçue pour offrir une polyvalence maximale dans les opérations de levage de charges suspendues. La structure réglable permet d'adapter rapidement la portée aux différentes exigences opérationnelles, garantissant efficacité, sécurité et facilité d'utilisation dans les environnements industriels, logistiques et de chantier.

Fabriquée en acier haute résistance et équipée d'un crochet pivotant, la flèche est conçue pour manipuler en toute sécurité des charges jusqu'à 3 000 kg. Le système de fixation sur les fourches du chariot élévateur permet une installation rapide et stable, sans nécessiter de modifications du matériel.

La configuration télescopique dispose de deux positions de réglage de 1 500 mm et 2 500 mm, permettant d'optimiser le porte-à-faux en fonction du type de charge et de l'opération de levage. Cette flexibilité rend l'équipement particulièrement adapté aux environnements de travail variables, réduisant le besoin de plusieurs accessoires dédiés.

Caractéristiques principales :

- Capacité maximale : 3 000 kg
- Version télescopique réglable
- Positions de réglage : 1 500 mm / 2 500 mm
- Structure robuste en acier peint
- Crochet pivotant pour une manutention plus sûre et pratique
- Système de fixation rapide sur les fourches du chariot élévateur
- Grande polyvalence pour usage industriel, logistique et chantier

Tous les équipements sont fournis avec plaque d'identification, marquage CE et manuel d'utilisation et de maintenance.

Secteurs d'application

 Industrie